

*¡Innova Creando Ambientes  
Modernos y Luminosos!*

# Enerlite



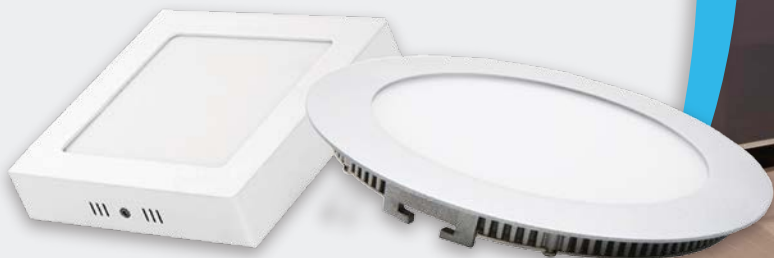
## **BALAS PANEL LED**

3W-4W-6W-9W



# BALAS PANEL LED

3W-4W-6W-9W



## Introducción al producto

Nuestros **Paneles Led ENERLITE** son fabricados con los mas altos estándares de calidad y tecnología de punta, logrando así la satisfacción y calidad esperada por nuestros clientes, todos nuestros Paneles Led están certificados bajo la norma **RETILAP** colombiana.

Nuestras **Balas Panel LED** son ideales en todo tipo de espacios, donde nuestros clientes buscan elegancia, ahorro y fácil mantenimiento.

## Beneficios

- ✓ Amigable con el medio ambiente.
- ✓ Hasta un 80% de ahorro de energía.
- ✓ Alta eficiencia lumínica.
- ✓ No necesita mantenimiento.
- ✓ Multivoltaje.
- ✓ Larga vida, Hasta 12 años con un uso promedio diario de 8 horas.
- ✓ Diseño moderno.
- ✓ Garantía de 3 años.

## Aplicaciones

- Hogar
- Centros Comerciales
- Restaurantes
- Almacenes
- Oficinas
- Hospitales
- Aeropuertos

## Especificaciones Técnicas

PRODUCTO	POTENCIA	VOLTAJE	APLICACIÓN	FORMA	TERMINADO	FLUJO LUMINOSO (LM)			TIPO DE LED	CANTIDAD LED	CORTE EN TECHO	ÁNGULO	VIDA ÚTIL
						3.000K	4.000K	6.000K					
GR-MB-002-3	3W	95-227 V	Incrustar	■ ●	Blanco	290 LM	330 LM	360 LM	SMD 2835 EPISTAR	15 UN	3"	120°	35.000 HR
GR-MB-SP-002-3	3W	95-227 V	Sobreponer	■ ●	Blanco	290 LM	330 LM	360 LM	SMD 2835 EPISTAR	15 UN	3"	120°	35.000 HR
GR-MB-002-4	4W	95-227 V	Incrustar	●	Blanco	390 LM	430 LM	460 LM	SMD 2835 EPISTAR	20 UN	3.5"	120°	35.000 HR
GR-MB-002-6	6W	95-227 V	Incrustar	■ ●	Blanco	580 LM	640 LM	670 LM	SMD 2835 EPISTAR	30 UN	4"	120°	35.000 HR
GR-MB-SP-002-6	6W	95-227 V	Sobreponer	■ ●	Blanco	580 LM	640 LM	670 LM	SMD 2835 EPISTAR	30 UN	4"	120°	35.000 HR
GR-MB-002-9	9W	95-227 V	Incrustar	●	Blanco	880 LM	920 LM	960 LM	SMD 2835 EPISTAR	45 UN	5"	120°	35.000 HR

